



# PROYECTO **ALTAMAR**

 PROYECTO  
**PUNTA  
HERMOSA**

\*IMAGEN REFERENCIAL DE LA FACHADA

# UN **NUEVO** ESTILO DE VIDA



Foto: Malecón El Paso



## Elige Punta Hermosa.

Un distrito que combina **belleza, seguridad y desarrollo continuo**, ofreciendo un estilo de vida relajado y una inversión que se valoriza con el tiempo.

PROYECTO  
**ALTAMAR**

---

DESDE            HASTA  
**51.61 m<sup>2</sup> 61.71 m<sup>2</sup>**

---

**2**

DORMITORIOS

**12**

DEPARTAMENTOS

---

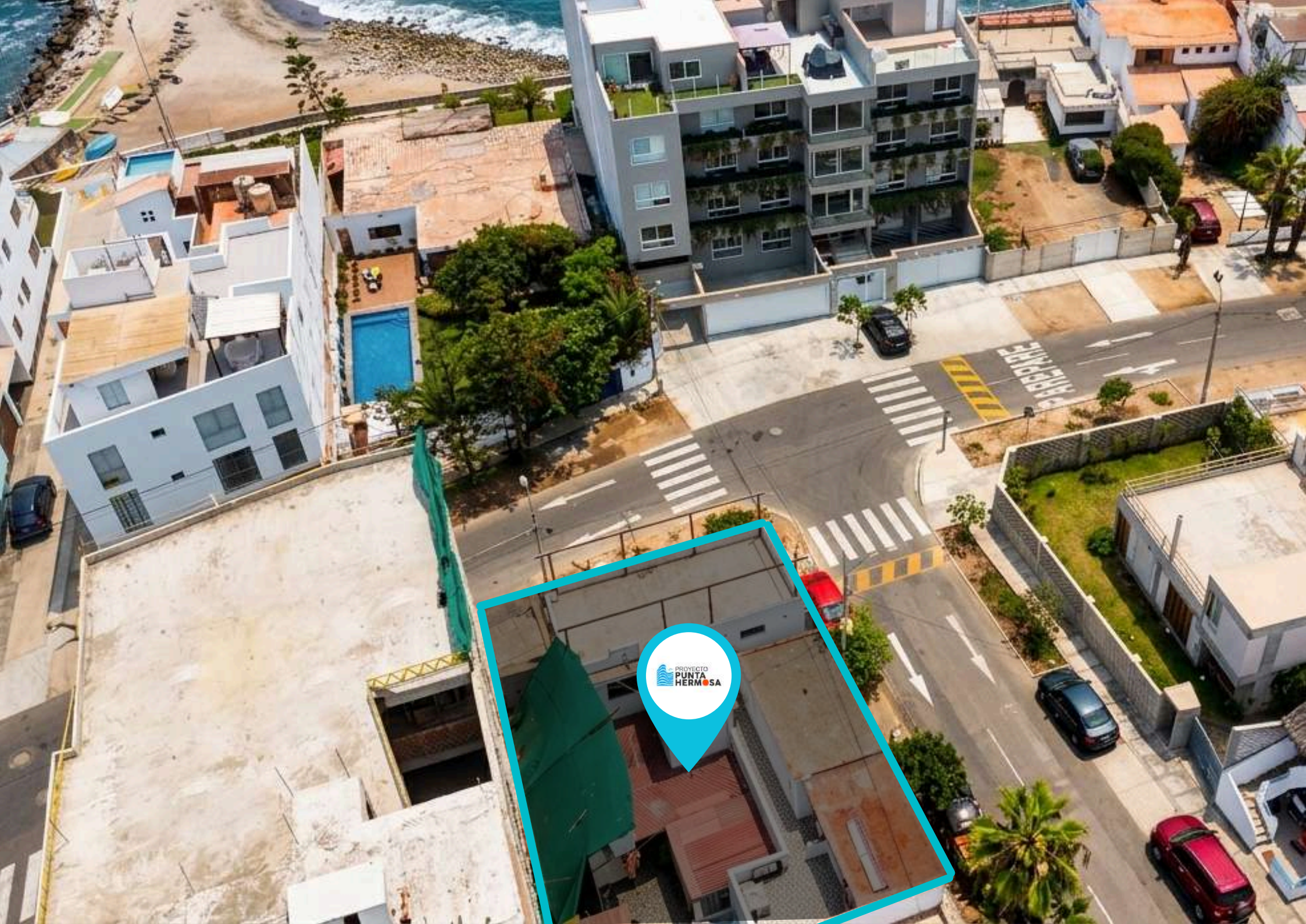
ENTREGA: **DICIEMBRE 2027**

---

Vive entre la naturaleza, el deporte y el mar, en un espacio hecho para **disfrutar, crear y compartir**



\*IMAGEN REFERENCIAL DE LA FACHADA







**ALTAMAR**

**Playa Negra**

**La Isla**

**VER UBICACIÓN EN  
GOOGLMAPS**



# ÁREAS COMUNES

El edificio contará con áreas comunes que estarán ubicadas en el último piso.



\*IMÁGENES REFERENCIALES



\*IMAGEN REFERENCIAL DE LAS ÁREAS COMUNES



\*IMAGEN REFERENCIAL DEL LOBBY



**Todos** los departamentos vendrán **equipados** con...

- Cocina completa (campana, encimera y horno)
- **Electrodomésticos:** refrigeradora, microondas, lavaseca y terma.
- Mamparas **antiruido** con estructura de **PVC**
- **Espejo** en baños
- **Rollers** en dormitorios
- **Luminarias**





# MODELO 1

**Dptos. 201 - 301 - 401**

2 dormitorios - 2 baños - Sala / comedor  
- Cocina abierta - Lavandería - Balcón

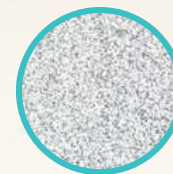
Área total:  
**55.53 m<sup>2</sup>**



PISO SIMIL  
MADERA



PAREDES  
PINTADAS Y  
EMPASTADAS



GRANITO

**\$149,000**

Calle pacasmayo



Calle grau



# MODELO 2

**Dptos. 202 - 302 - 402**

2 dormitorios - 2 baños - Sala / comedor  
- Cocina abierta - Lavandería - Balcón

Área total:

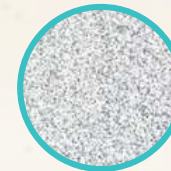
**61.71 m<sup>2</sup>**



PISO SIMIL  
MADERA



PAREDES  
PINTADAS Y  
EMPASTADAS



GRANITO

**\$166,000**



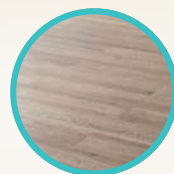


# MODELO 3

**Dptos. 203 - 303 - 403**

2 dormitorios - 2 baños - Sala / comedor  
- Cocina abierta - Lavandería - Balcón

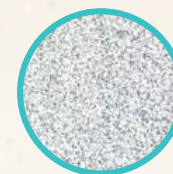
Área total:  
**51.61 m2**



PISO SIMIL  
MADERA



PAREDES  
PINTADAS Y  
EMPASTADAS



GRANITO

**\$ 139,000**



# LISTA DE PRECIOS

PISO	DPTO.	HAB.	ÁREA	PRECIO
2	201	2	55.53	<b>USD \$149,000</b>
2	202	2	61.71	<b>USD \$166,000</b>
2	203	2	51.61	<b>USD \$139,000</b>
3	301	2	55.53	<b>USD \$149,000</b>
3	302	2	61.71	<b>USD \$166,000</b>
3	303	2	51.61	<b>USD \$139,000</b>
4	401	2	55.53	<b>USD \$149,000</b>
4	402	2	61.71	<b>USD \$166,000</b>
4	403	2	51.61	<b>USD \$139,000</b>
5	501	2	55.53	<b>VENDIDO</b>
5	502	2	61.71	<b>VENDIDO</b>
5	503	2	51.61	<b>VENDIDO</b>

# COCHERAS

COCHERAS	SIMPLE	DOBLE	PRECIO
cochera 1		X	USD \$21,700
cochera 2		X	USD \$21,700
cochera 3	X		USD \$16,000
cochera 4	X		USD \$16,000
cochera 5	X		USD \$16,000
cochera 6	X		USD \$16,000
cochera 7	X		VENDIDO
cochera 8	X		VENDIDO



## +10 años construyendo en Punta Hermosa

En Proyecto Punta Hermosa, nos dedicamos a la construcción de edificios de primera calidad en las **mejores ubicaciones** de Punta Hermosa.

Trabajamos con el respaldo de SAWE INVEST y EMAG CONSTRUCTORA INMOBILIARIA S.A.C. que cuentan con más de 10 años de experiencia en el rubro inmobiliario en Punta Hermosa.



Entregado

Edificio  
Playa Blanca  
2022



Entregado

Edificio  
Playa Centro  
2024



Entregado

Edificio  
Miramare  
2025



Construcción

Edificio  
La Playita  
2026



 [www.proyectopuntahermosa.com](http://www.proyectopuntahermosa.com) |   [proyectopuntahermosa](#)